

# 石膏ボード成型製品 JUPITA 荷重試験報告書

## 間接照明ユニット JP-J 型

【石膏ボードUTL t12.5mm+亜鉛メッキ鋼板 t=0.8 成形品】

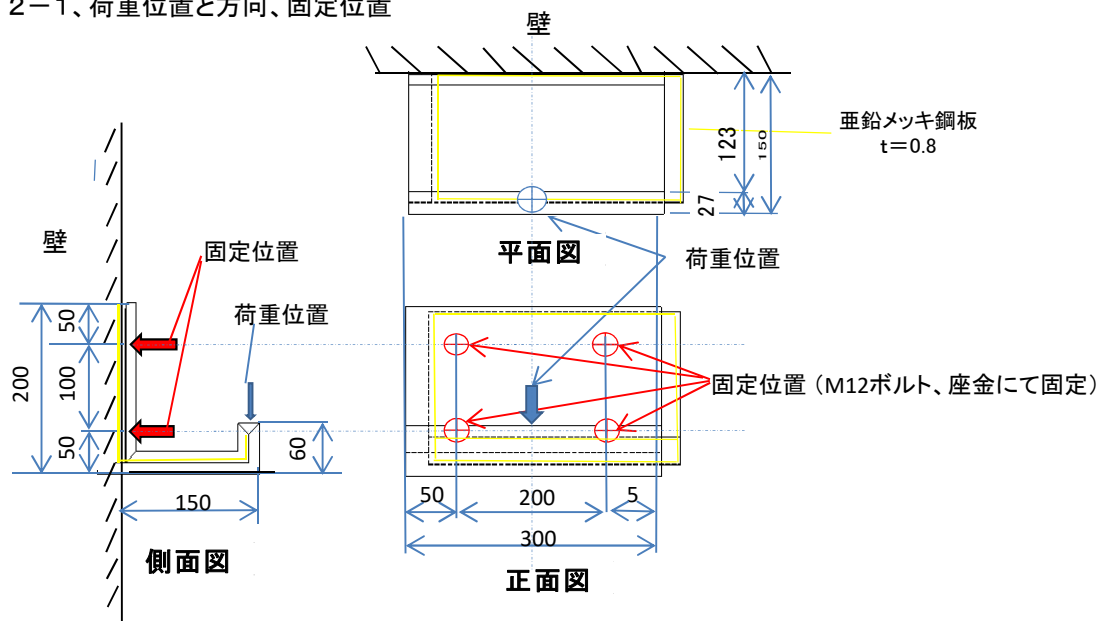
2019年9月24日

### 1、目的

JUPITA 間接照明ユニット JP-J型の破壊荷重を測定する。

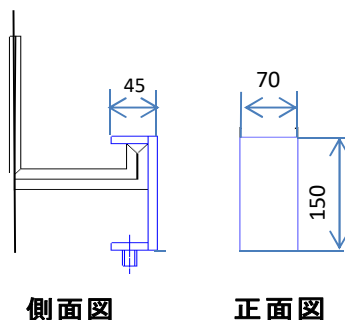
### 2、測定方法

#### 2-1、荷重位置と方向、固定位置



#### 2-2、荷重子

右図のように45 × 70mmにて荷重



#### 2-3、荷重速度

荷重速度は不問とする

#### 2-4、測定具

IMADA メカニカルフォースゲージ PHS-1000N(プッシュプルゲージ)

最大測定荷重 100kgf(目盛:1kgf)



### 3、測定結果

破壊荷重: 26 [kgf]

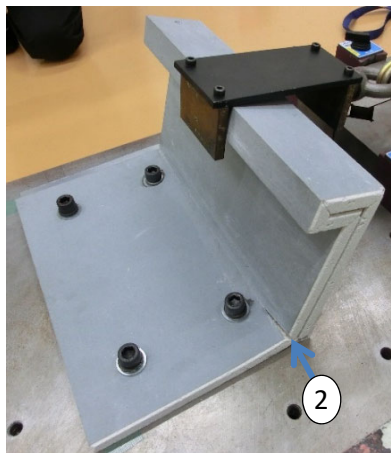
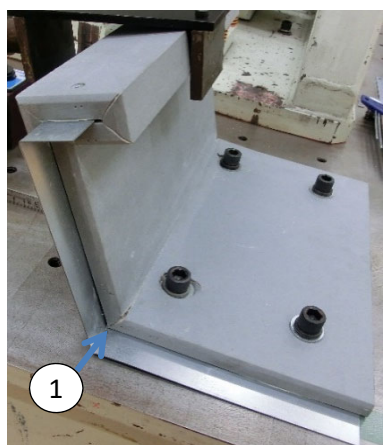
\* 数値はサンプル個数が1個の測定値です。保証値ではありません。

### 4、破壊部位

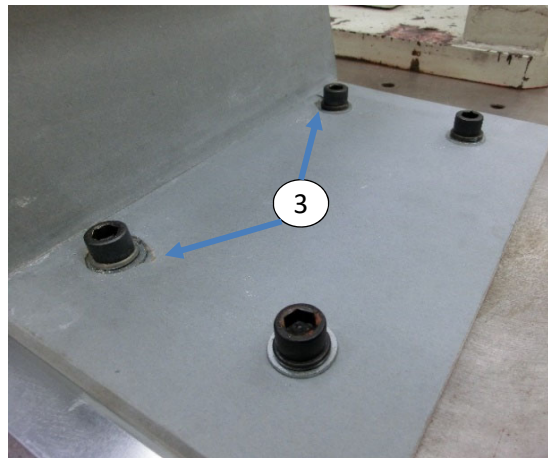
破壊箇所を別紙、「破壊部位」に示します。

# 破壊部位

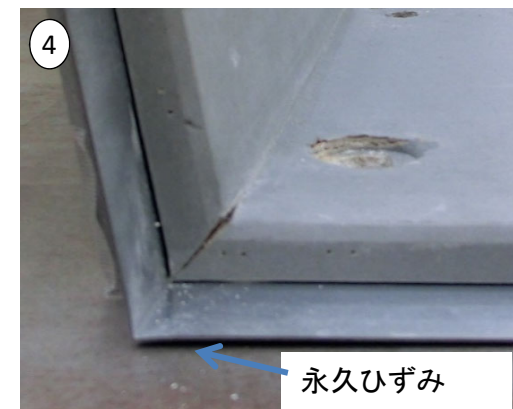
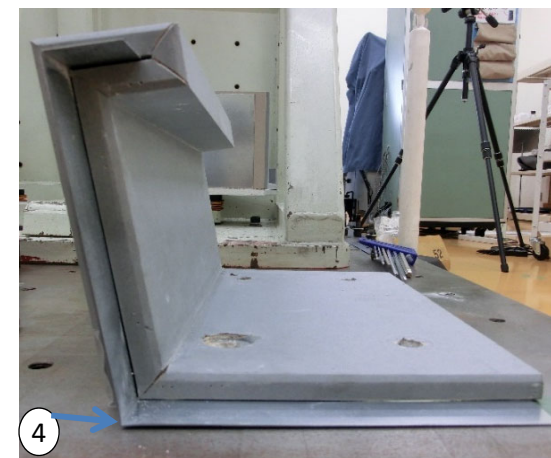
①～②の間で破壊



取付け部 座屈

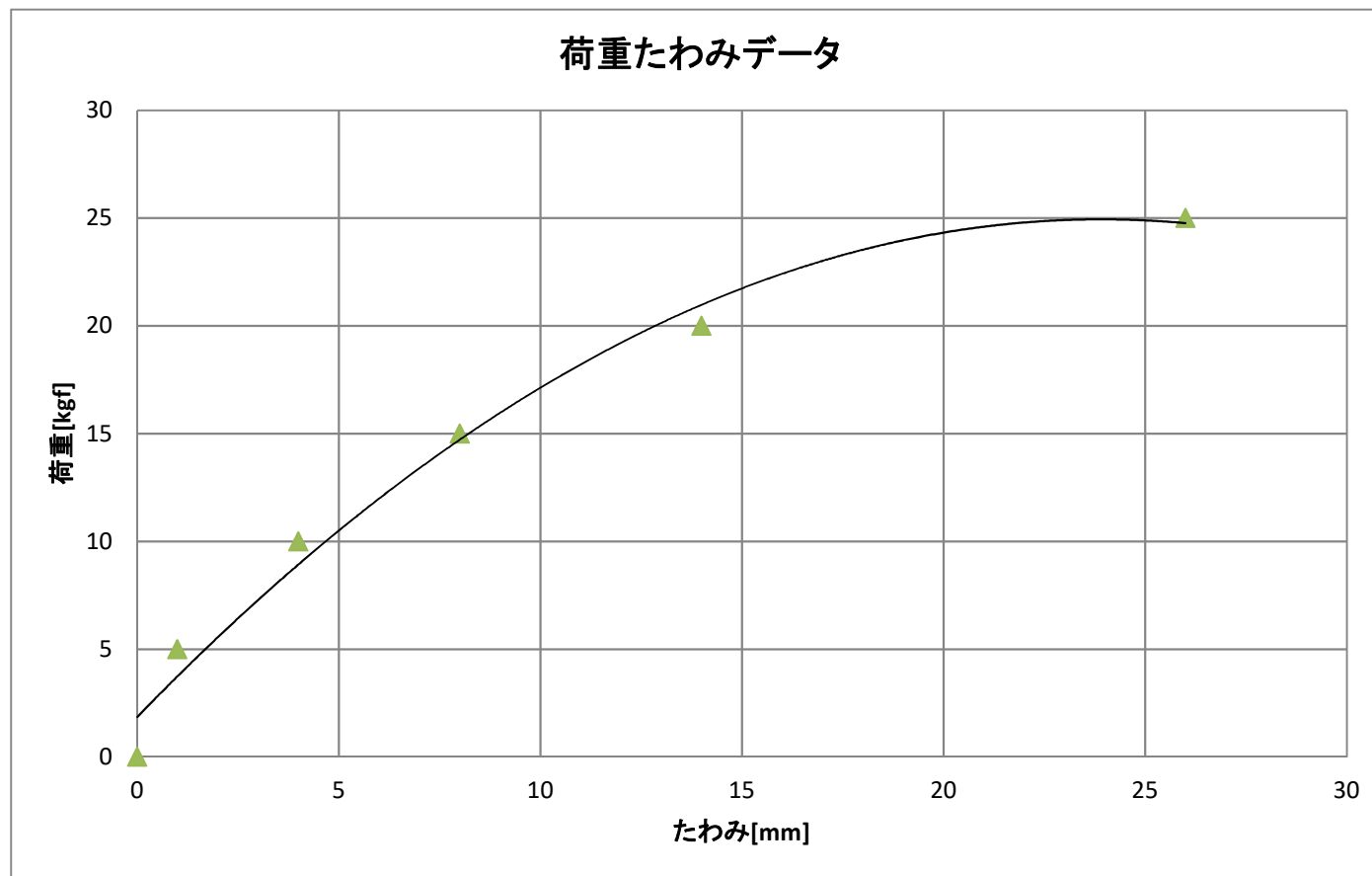


亜鉛メッキ鋼板に永久ひずみ



# 荷重たわみデータ

荷重 [kgf]	たわみ量 [mm]
0	0
5	1
10	4
15	8
20	14
25	26
30	
35	
40	
45	
50	
55	
60	





# 実試験状況

